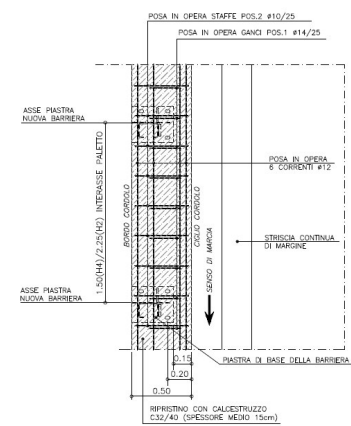
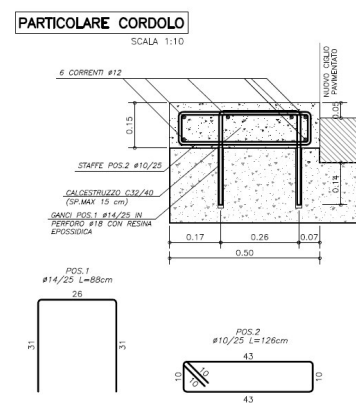
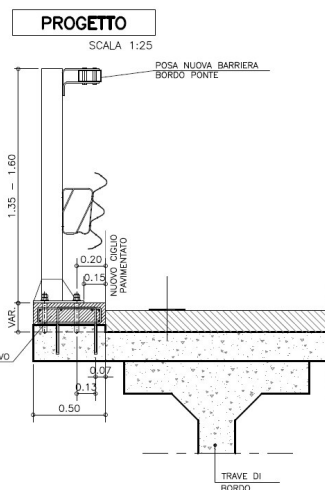
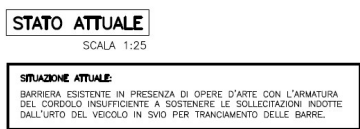
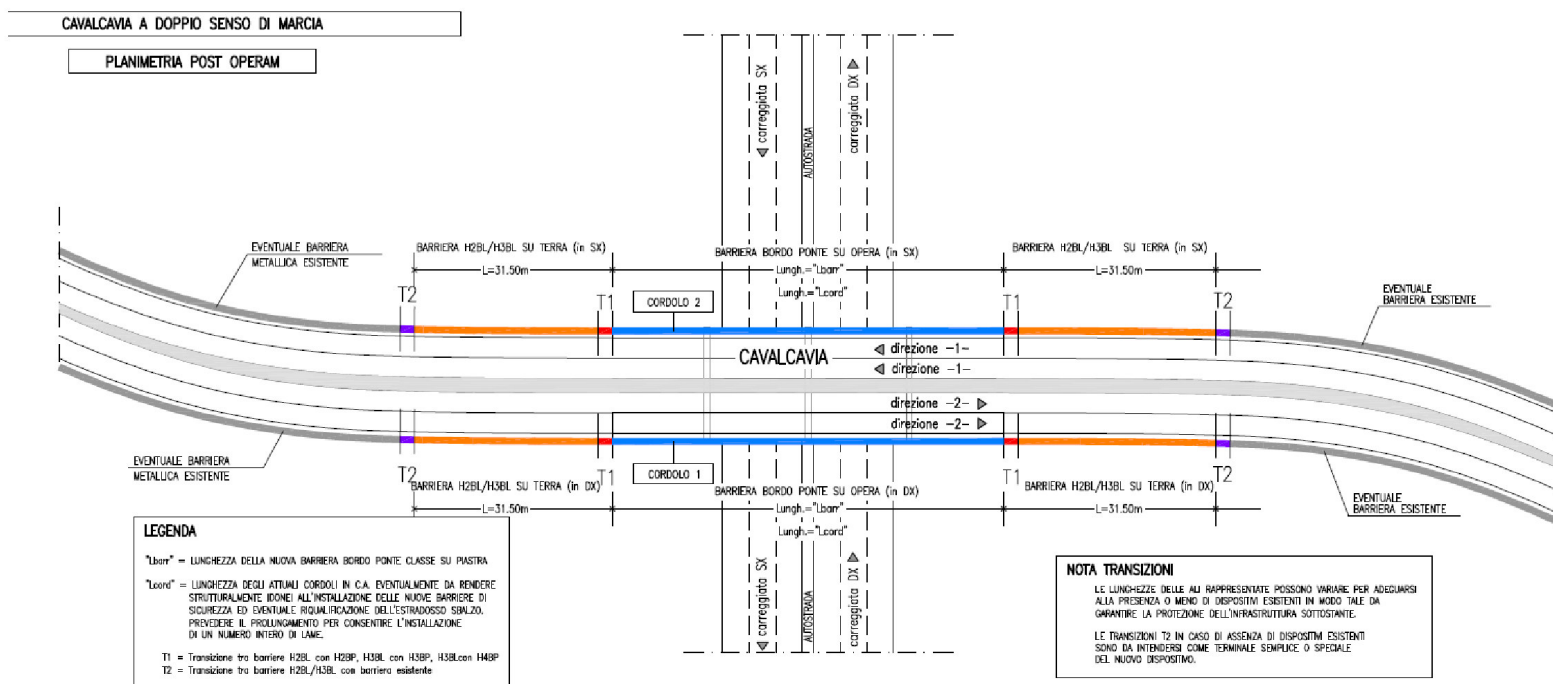
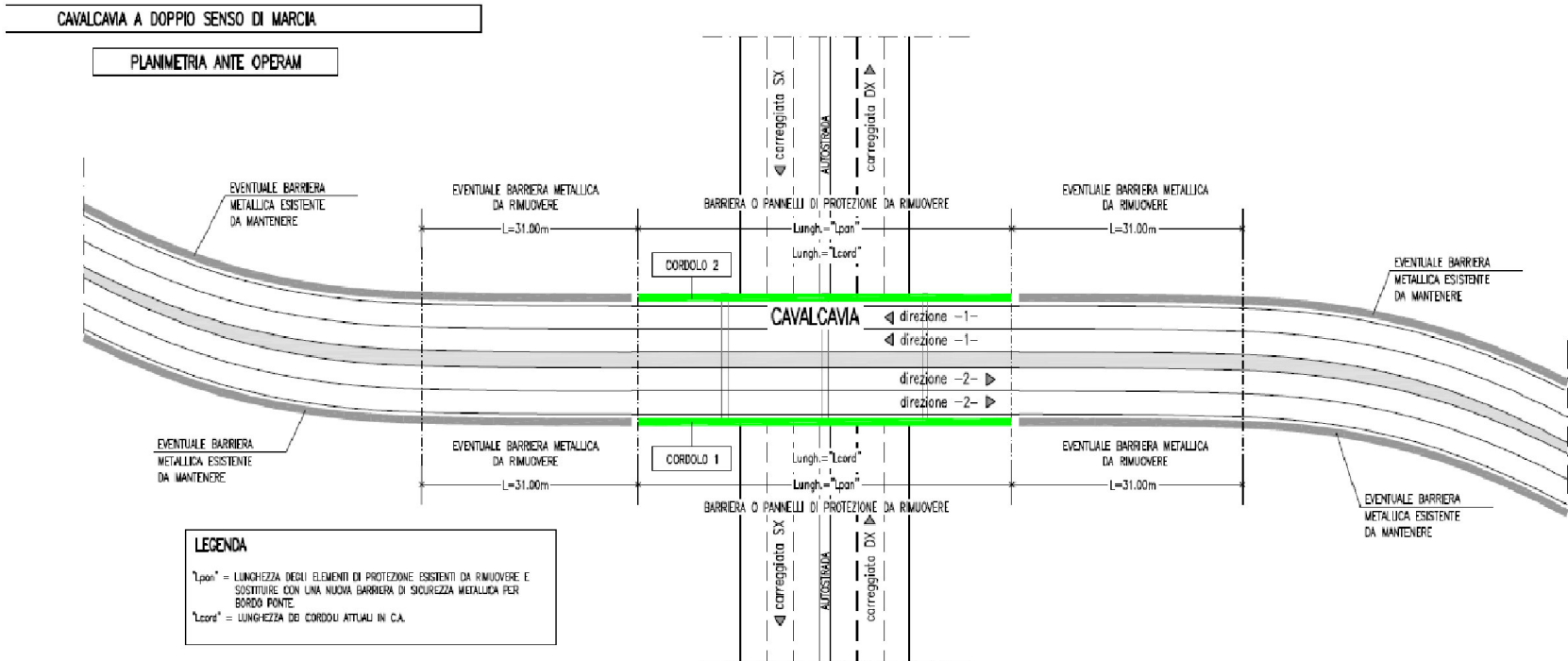


Tipologico 2



TIPOLOGIA GENERALE D'INTERVENTO

- 1- DEMOLIZIONE DELL'ESTRADOSSO DEL CORDOLO, COMPRESO IL TAGLIO DEI FERRI DI ARMATURA, FINO A -10cm RISPETTO AL PIANO DI RIVELAMENTO.
- 2- PULIZIA DELLA ZONA D'INTERVENTO.
- 3- REALIZZAZIONE FORI #18 PER INGHISAGGIO NUOVA ARMATURA.
- 4- RESACCIATURA E SISTEMAZIONE DEI FERRI DI ARMATURA.
- 5- INNESTAMENTO GANGI #14/25 POS.1, ANCORARE CON RESINA EPOSSICA, AVERO CURA DI ANCORARE I GANGI MINIMO 14 cm IN SOLERA E STAFFE POS.2 #10/25, INNESTAMENTO 6 CORRENTI #12.
- 6- FORNITURA E POSIZIONAMENTO CASSEFFONE PER GETTO DI C.C.
- 7- RESACCIATURA DELL'ESTRADOSSO DEL CORDOLO IN FORMA RETTANGOLARE (IN MODO CHE LA SUPERFICIE SUPERIORE RISULTI ORIZZONTALE), CON CALCESTRUZZO C32/40 FINO A +5cm RISPETTO AL PIANO DI RIVELAMENTO.